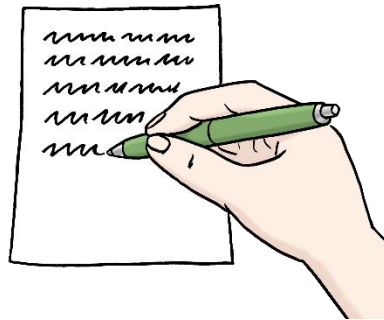


Menschen der Stiftung Scheuern schreiben einen Text



zum Thema: **Gewalt-schutz**



Im Verbund der
Diakonie 

 **stiftung scheuern**
Im Leben leben

Was ist Gewalt?

Es gibt viele unterschiedliche Arten von Gewalt und alle sind schlimm.



Gewalt gibt es gegen:

- sich selbst
- eine andere Person oder ein Tier
- eine Gruppe von Menschen

Wie kann Gewalt aus-sehen?

Körperliche Gewalt

Das sind einige Beispiele:

- Schlagen,
- Treten oder
- Beißen

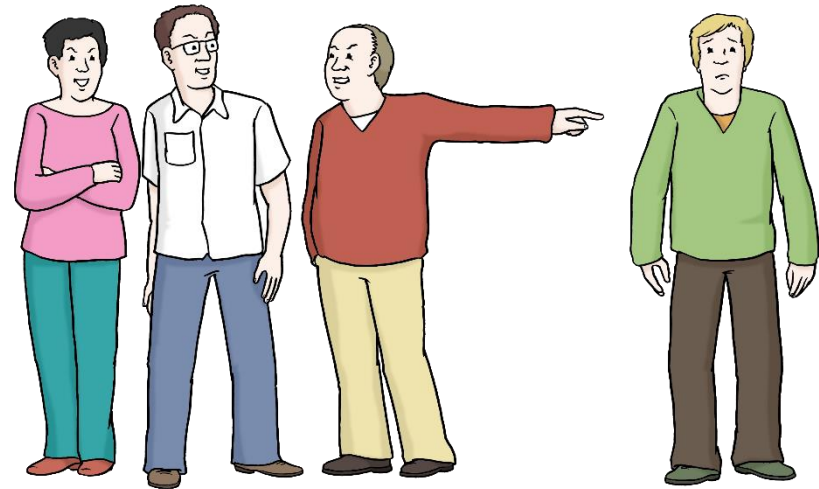


Wie kann Gewalt aus-sehen?

Gewalt mit Worten

Das sind einige Beispiele:

- Schimpfen,
- Beleidigen,
- Drohen oder
- Aus-lachen



Wie kann Gewalt aus-sehen?

Sexuelle Gewalt

Das sind einige Beispiele:

- Anfassen und andere Handlungen
- Belästigen oder
- Drohen und Beleidigen

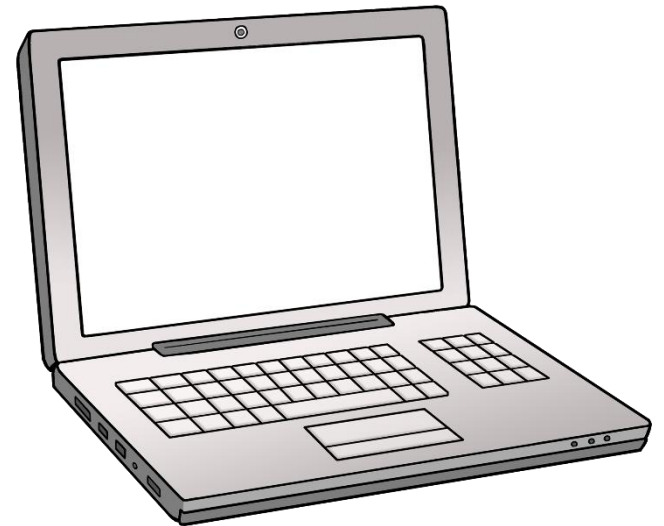


Wie kann Gewalt aus-sehen?

Gewalt im Internet

Das sind einige Beispiele:

- Zeigen von (peinlichen) Fotos und Videos
- Belästigen oder
- Drohen und Beleidigen



Wie kann Gewalt aus-sehen?

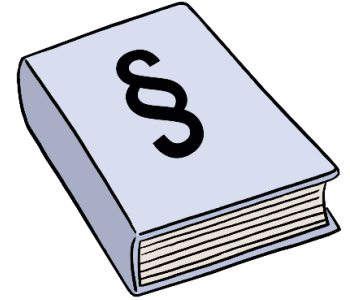
Gewalt durch andere Handlungen

Das sind einige Beispiele:

- Weg-nehmen von Geld oder Dingen,
- Einsperren,
- Zwang etwas zu essen oder zu tun, was man nicht möchte



Warum schreibt die Stiftung dazu einen Text?



Im Gesetz steht,
dass alle Menschen die **gleichen Rechte** haben sollen.

Seit Sommer 2021 gibt es außer-dem ein Gesetz,
dass Ein-richtungen wie die Stiftung zum
Thema Gewalt **Regeln** auf-schreiben müssen.

So wissen dann alle Menschen in der Stiftung,
was **richtig** und besonders **wichtig** ist.

Wie alles begann

Eine Gruppe von Menschen hat sich getroffen und überlegt zusammen:

- Was kann Gewalt sein?
- Wo kann es Gewalt geben?
- Welche Orte, Situationen oder Dinge sind besonders gefährlich?

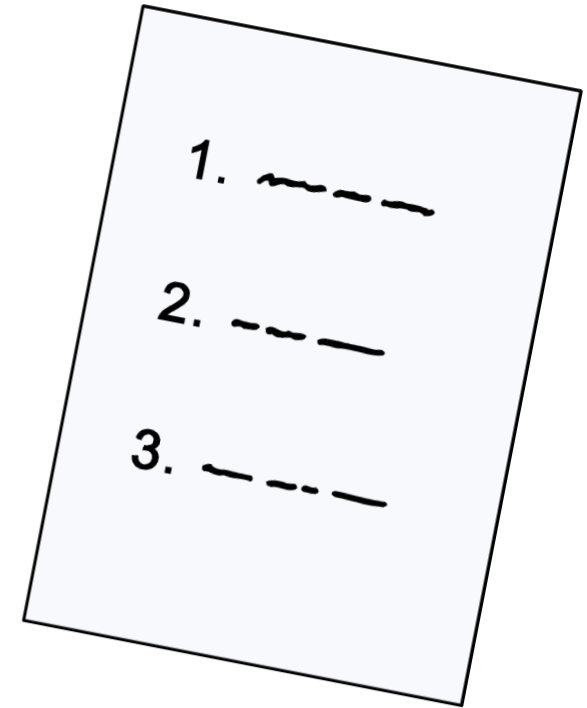


Das nennt man eine **Analyse** oder Bewertung.

Wie es dann weiter ging

Nach der Analyse hat die Gruppe überlegt, was die Stiftung gegen Gewalt tun kann.

Hierzu werden Informationen und **einheitliche Regeln** überlegt und auf-geschrieben, damit jeder weiß, was richtig oder falsch ist.



Was passiert wenn...

Die Gruppe schreibt auch auf,
was passiert, wenn zum Beispiel

- Gewalt passiert,
- eine Regel nicht ein-gehalten wird,
- sich jemand beschweren muss oder
- es neue oder fremde Situationen gibt



Auch dafür soll es dann feste Regeln geben.

Viele Ideen – das ist wichtig!

Damit der Text richtig gut werden kann,
möchte die Gruppe mit Ihnen zusammen arbeiten.

Außerdem tauscht die Gruppe
ihre Ideen und Regeln
mit anderen Einrichtungen aus.



Lassen Sie uns nun gemeinsam darüber reden...

Mein Kontakt für diese Thema:

Jenny Lunkenheimer

Stiftung Scheuern

Telefon: 0 26 04 979 39 50

E-Mail: j.lunkenheimer@stiftung-scheuern.de

Die Bilder sind von:

© Lebenshilfe für Menschen mit geistiger Behinderung e.V.

Illustrator Stefan Albers, Atelier Fleetinsel, 2013